



# Aura CompoLED Long Life

Mit QuickChange™-Schnelleinbausystem



- Hoher Lichtstrom - bis zu 3000 lm
- Hohe Effizienz - bis zu 138 lm/W (4000 K)
- Erhältlich in 2 Lichtfarben - 3000 und 4000 K
- Hoher Farbwiedergabewert
- 60.000 Stunden (L70B10)
- Dimmbar

#### Ideal für:

- Büros
- Shops
- Öffentliche Gebäude
- Museen
- Hotels und Restaurants

Aura CompoLED ist ein einzigartiges modulares LED-Leuchtmittel, das in verschiedenen Leuchten, die für dieses System ausgelegt sind, universell verwendet werden kann. Sehen Sie hierzu sowohl Aura Conspecto und Aura Aperius als auch Aura Emanio.

Der modulare Aufbau erlaubt es Ihnen das Leuchtmittel in Kombination mit einem von Ihnen gewählten Reflektor in jeder, für das System designten, Leuchte zu verwenden. Das QuickChange Prinzip steht für eine einfache und schnelle Montage des LED-Leuchtmittels.

Aura CompoLED ist ein neues modulares LED-Konzept für eine neue Generation von LED-Downlights oder LED-Schiensstrahlern.

## QuickChange™

QuickChange™ bedeutet, dass die Leuchte modular ist und dass das LED Leuchtmittel einfach ausgetauscht werden kann.

### Produktbeschreibung

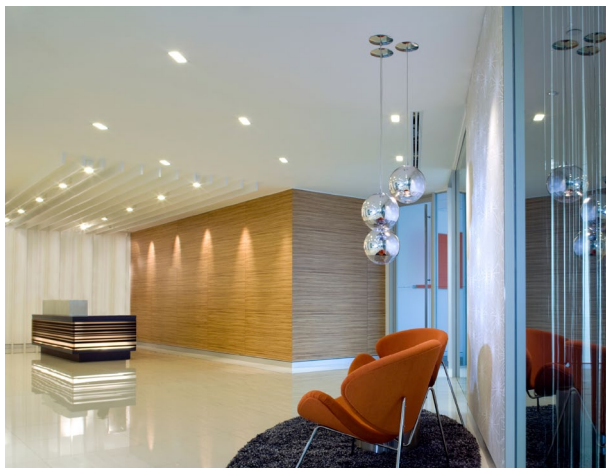
Aura CompoLED ist ein einzigartiges modulares LED-Leuchtmittel, das in verschiedenen Leuchten, die für dieses System ausgelegt sind, verwendet werden kann. Sehen Sie hierzu sowohl Aura Conspecto und Aura Aperius als auch Aura Emanio. Aura CompoLED nutzt einen externen Treiber. Dieser sorgt für eine optimale Zuverlässigkeit und ist bis auf 1% dimmbar. Der modulare Aufbau erlaubt es Ihnen das Leuchtmittel in Kombination mit einem von Ihnen gewählten Reflektor in jeder, für das System designten, Leuchte zu verwenden.

### Lebensdauer

Die Lebensdauer L70B10 (d.h. 90% aller Lichtquellen weisen noch mindestens 70% des Anfanglichtstroms auf) beträgt für die Aura CompoLED (bei  $T_a = 25^\circ\text{C}$ ) 60.000 Stunden. Dies basiert auf einer laufenden Lebensdauerprüfung.

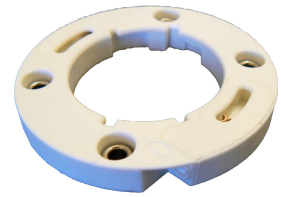
### LED-Treiber

Die Aura CompoLED benötigt zu ihrem Betrieb einen externen Treiber und Kühlkörper, wobei der Kühlkörper im Design der Leuchte zu berücksichtigen ist. Dabei ist das LED-Modul mit einer speziellen Oberfläche versehen, so dass eine optimale Wärmeabfuhr zum Kühlkörper gewährleistet ist. Der Betrieb der Aura CompoLED kann von 350mA bis 700mA Konstantstrom erfolgen. Der Lichtstrom und die jeweilige Systemleistung hängen dabei von der gewählten Stromgröße ab. Die Auswahl des Treibers unterliegt somit lediglich der gewünschten Anwendung und ob ein Dimmen der Leuchte gewünscht ist oder nicht.



### QuickChange™

Der G46d Bajonett-Sockel ermöglicht einen einfachen und schnellen Austausch des LED-Leuchtmittels, dem sogenannten QuickChange™-System. Außerdem ist die Fassung mit vier speziellen Druckpunkten versehen, die für eine optimale Wärmeabfuhr sorgen.



### Long Life Technologie

Bei der Aura CompoLED handelt es sich um eine durch eine Glaslinse geschützte COB-LED Matrix. Bei der Produktion der Aura CompoLED Long Life kommen ausschliesslich LEDs von höchster Qualität zum Einsatz, wie hier von Toyoda Gosei/Epistar.

Alle Systemkomponenten durchlaufen einen einjährigen Stress-Test bezüglich ihrer chemischen Kompatibilität. Aber es werden auch weitere elektrisch relevante Größen, wie z.B. Phosphor- und Sperrschichttemperatur immer wieder geprüft, um Ihnen auch hier die gewohnte Aura Qualität und Zuverlässigkeit garantieren zu können.

### Technische Informationen

Aura CompoLED Long Life hat eine hohe Lichtausbeute bis zu 138 lm/W bei 4000 K. Die Aura CompoLED ist in zwei Lichtfarben erhältlich: Warmweiß (3000 K) und Weiß (4000 K). Jede dieser beiden Lichtfarben ist in verschiedenen Reflektorausführungen erhältlich: als Linsenausführung in  $120^\circ$  bzw. mit einem Aufsatzreflektor in  $12^\circ$ ,  $25^\circ$  oder  $40^\circ$ . Die Dichroic-Glas-Reflektoren sorgen hierbei für eine ideale Lichtverteilung. Aura CompoLED-Leuchtmittel zeichnen sich durch eine überaus hohe Farbwiedergabe aus:  $R_a > 90$  für 3000 K-Ausführung und  $R_a > 80$  für 4000 K-Ausführung. Die Farbabweichung beträgt maximal 3 SDCM, womit alle europäischen Normen mehr als erfüllt werden.

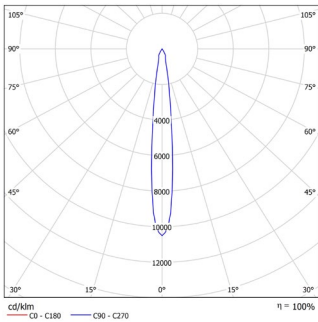
### Long Life Garantie

Die Aura CompoLED Long Life wird unter höchster Qualitätskontrolle produziert. Aura Light garantiert die Lebensdauerangabe für die Aura CompoLED Long Life, wobei nur die von Aura Light freigegebenen Treiber verwendet werden dürfen und alle spezifischen Temperaturangaben, wie unter ‚Technische Daten‘ dargestellt, eingehalten werden müssen.

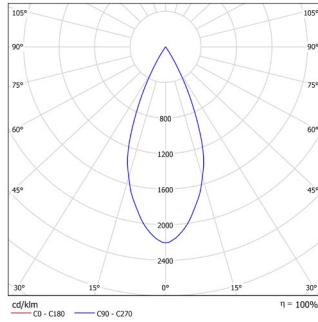
Für weitere Informationen bezüglich Garantie und Lebensdauer besuchen Sie unsere Website oder nehmen Sie persönlich mit uns Kontakt auf.

**Lichtverteilung**

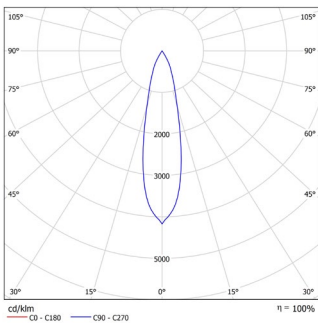
Aura CompoLED Long Life, 12°, 3000 K/4000 K



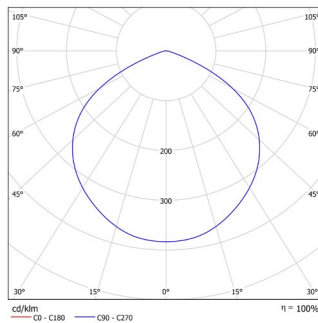
Aura CompoLED Long Life, 40°, 3000 K/4000 K



Aura CompoLED Long Life, 25°, 3000 K/4000 K



Aura CompoLED Long Life, 120°, 3000 K/4000 K



**Fotometrische Daten**

Aura CompoLED Long Life, 12°, 4000 K

19W, 700 mA			25W, 700 mA		
Ø [m]	H [m]	E [lx]	Ø [m]	H [m]	E [lx]
0,21	1	23100	0,21	1	31500
0,42	2	5775	0,42	2	7875
0,64	3	2567	0,64	3	3500
0,85	4	1444	0,85	4	1969

Aura CompoLED Long Life, 25°, 4000 K

19W, 700 mA			25W, 700 mA		
Ø [m]	H [m]	E [lx]	Ø [m]	H [m]	E [lx]
0,44	1	9200	0,44	1	12500
0,89	2	2300	0,89	2	3125
1,33	3	1022	1,33	3	1389
1,77	4	575	1,77	4	781

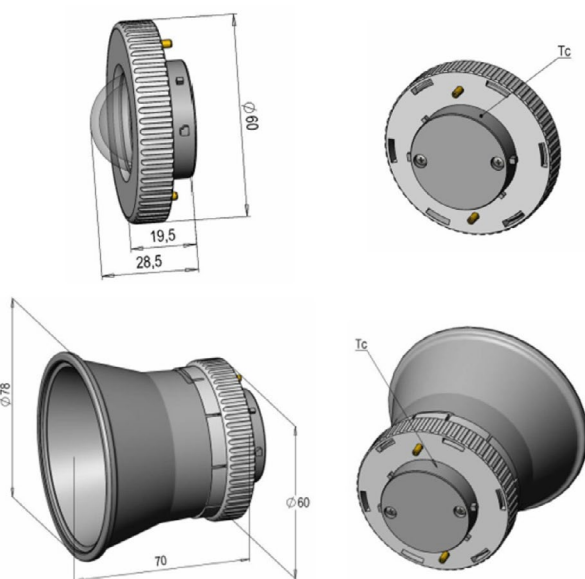
Aura CompoLED Long Life, 40°, 4000 K

19W, 700 mA			25W, 700 mA		
Ø [m]	H [m]	E [lx]	Ø [m]	H [m]	E [lx]
0,72	1	4850	0,72	1	6600
1,46	2	1213	1,46	2	1650
2,18	3	539	2,18	3	733
2,91	4	303	2,91	4	413

Aura CompoLED Long Life, 120°, 4000 K

19W, 700 mA			25W, 700 mA		
Ø [m]	H [m]	E [lx]	Ø [m]	H [m]	E [lx]
3,46	1	840	3,46	1	1150
6,93	2	210	6,93	2	288
10,39	3	93	10,39	3	128
13,86	4	53	13,86	4	72

**Abmessungen Aura CompoLED Long Life**



Farbe	3000 K oder 4000 K
Farbwiedergabe	>90 (3000 K), >80 (4000 K)
Farbgenauigkeit	3 SDCM
Abstrahlwinkel	12° / 25° / 40° / 120°
Betriebstemperatur	-30°C - +50°C
Max Tc Temperatur	+ 80°C
Sockel	G46d
Dimmen	dimmbar 100 bis 1%
Brennstellung	universal (u360)
Max. Strom	700 mA
Gewicht	52 g ohne Aufsatzreflektor 140 g mit Aufsatzreflektor (12°/25°/40°)
Photobiologische Sicherheit	
- Actinic UV	RG 0
- UV naher Bereich	RG 0
- Blaulichtgefährdung (500lx Methode)	RG 1
- Thermische Netzhautgefährdung	RG 0
- IR Gefährdung	RG 0

# Aura CompoLED Long Life | Technische Daten

Jetzt mit 3000 Lumen!

ARTIKEL-NR.	TYP	FARBE	FARB-TEMP. (K)	KONSTANT-STROM	LEISTUNG	LICHTSTROM (lm)	LICHT-AUSBEUTE (lm/W)	LICHT-STÄRKE (cd)	ENERGIE-EFFIZIENZ-KLASSE	VPE (Stück)
Aura CompoLED Long Life										
661293	120° Abstrahlwinkel, 19 W, 930	Warmton	3000	@ 350 mA	9 W	950	106	335	A+	20
				@ 500 mA	13 W	1300	100	460	A	20
				@ 700 mA	19 W	1700	91	605	A	20
661284	120° Abstrahlwinkel, 19 W, 840	Weiß	4000	@ 350 mA	9 W	1225	136	430	A+	20
				@ 500 mA	13 W	1700	131	590	A+	20
				@ 700 mA	19 W	2250	120	790	A+	20
664293	12° Reflektor, 19 W, 930	Warmton	3000	@ 350 mA	9 W	950	106	10130	A+	6
				@ 500 mA	13 W	1300	100	14070	A+	6
				@ 700 mA	19 W	1700	91	18430	A+	6
664284	12° Reflektor, 19 W, 840	Weiß	4000	@ 350 mA	9 W	1225	136	12700	A++	6
				@ 500 mA	13 W	1700	131	17640	A++	6
				@ 700 mA	19 W	2250	120	23100	A+	6
665293	25° Reflektor, 19 W, 930	Warmton	3000	@ 350 mA	9 W	950	106	3800	A+	6
				@ 500 mA	13 W	1300	100	5280	A+	6
				@ 700 mA	19 W	1700	91	6920	A+	6
665284	25° Reflektor, 19 W, 840	Weiß	4000	@ 350 mA	9 W	1225	136	5060	A++	6
				@ 500 mA	13 W	1700	131	7000	A++	6
				@ 700 mA	19 W	2250	120	9200	A+	6
666293	40° Reflektor, 19 W, 930	Warmton	3000	@ 350 mA	9 W	950	106	1900	A+	6
				@ 500 mA	13 W	1300	100	2640	A+	6
				@ 700 mA	19 W	1700	91	3460	A+	6
666284	40° Reflektor, 19 W, 840	Weiß	4000	@ 350 mA	9 W	1225	136	2670	A++	6
				@ 500 mA	13 W	1700	131	3700	A++	6
				@ 700 mA	19 W	2250	120	4850	A+	6
661393	120° Abstrahlwinkel, 25 W, 930	Warmton	3000	@ 350 mA	12 W	1240	106	480	A+	20
				@ 500 mA	17 W	1710	100	660	A+	20
				@ 700 mA	25 W	2300	93	880	A+	20
661384	120° Abstrahlwinkel, 25 W, 840	Weiß	4000	@ 350 mA	12 W	1610	138	620	A++	20
				@ 500 mA	17 W	2250	132	860	A++	20
				@ 700 mA	25 W	3000	122	1150	A+	20
664393	12° Reflektor, 25 W, 930	Warmton	3000	@ 350 mA	12 W	1240	106	13000	A+	6
				@ 500 mA	17 W	1710	100	17950	A+	6
				@ 700 mA	25 W	2300	93	24150	A+	6
664384	12° Reflektor, 25 W, 840	Weiß	4000	@ 350 mA	12 W	1610	138	16900	A++	6
				@ 500 mA	17 W	2250	132	23600	A++	6
				@ 700 mA	25 W	3000	122	31500	A++	6
665393	25° Reflektor, 25 W, 930	Warmton	3000	@ 350 mA	12 W	1240	106	5170	A+	6
				@ 500 mA	17 W	1710	100	7130	A+	6
				@ 700 mA	25 W	2300	93	9600	A+	6
665384	25° Reflektor, 25 W, 840	Weiß	4000	@ 350 mA	12 W	1610	138	6700	A++	6
				@ 500 mA	17 W	2250	132	9400	A++	6
				@ 700 mA	25 W	3000	122	12500	A++	6
666393	40° Reflektor, 25 W, 930	Warmton	3000	@ 350 mA	12 W	1240	106	2740	A+	6
				@ 500 mA	17 W	1710	100	3770	A+	6
				@ 700 mA	25 W	2300	93	5100	A+	6
666384	40° Reflektor, 25 W, 840	Weiß	4000	@ 350 mA	12 W	1610	138	3550	A++	6
				@ 500 mA	17 W	2250	132	4950	A++	6
				@ 700 mA	25 W	3000	122	6600	A++	6

Alle Angaben unter Vorbehalt. Sehen Sie bitte unter [www.auralight.de](http://www.auralight.de) die aktuellste Produktinfo zu unserer CompoLED Long Life.

2015-01-07