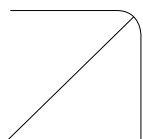


# Z44 LED

Flexible Leuchte für den Innenbereich mit IP44-Schutz



Die Z44 ist eine flexible Leuchte für die Beleuchtung an Orten, die eine Schutzart bis IP44 erfordern. Sie eignet sich besonders für Bereiche wie Korridore, Garagen, Küchen, Industriegebäude und Labore.

Die effiziente matte prismatiche Abdeckung sorgt für außergewöhnliche Homogenität und bietet einen hervorragenden Blendschutz. Die Z44 Familie ist sowohl als LED-Ausführung für die Aura UltiLED Long Life als auch für T5-Leuchtstoffröhren verfügbar. Das moderne, schlanke Design reduziert das Verpackungsmaterial auf ein Minimum und sorgt so für besonders effizienten Transport – was die Leuchte insgesamt noch nachhaltiger macht.

Die Z44 ist auch mit integriertem HF-Sensor verfügbar. Der Bewegungssensor stellt sicher, dass das Licht nur brennt, wenn es benötigt wird. Einstellungen für Erfassungsbereich, Nachlaufzeit sowie Lux ein/Lux aus-Wert sind einfach vorzunehmen.

- **Hocheffiziente Leuchte, die sich für zahlreiche Anwendungen eignet, die IP44-Schutz erfordern**
- **Leicht nachrüstbare und austauschbare LED-Leuchtmittel**
- **DALI- und Sensor Ausführungen**
- **5 Jahre Garantie**

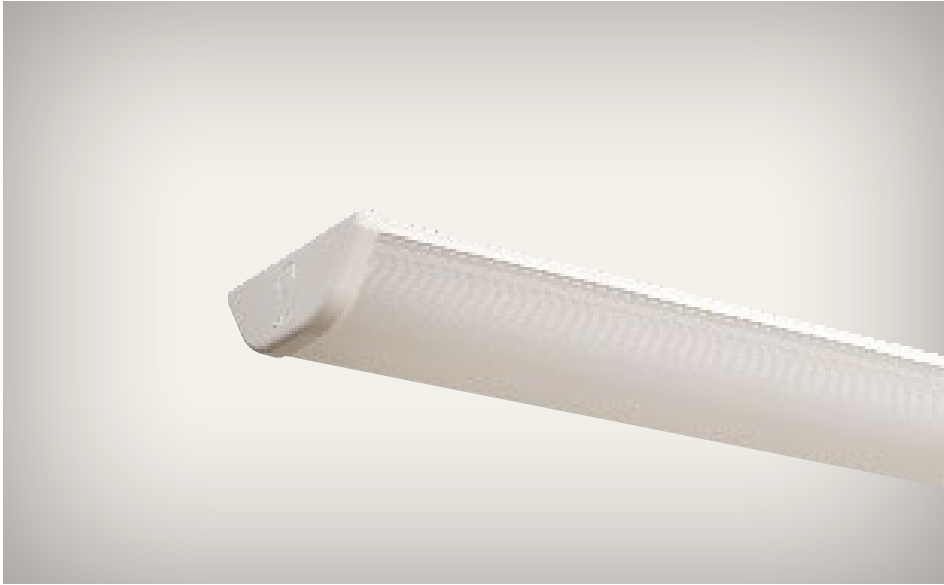
IP44



LED



CLASS I



**ANWENDUNGEN:** Korridore, Industriegebäude, Werkstätten, Lagerräume, Küchen und Labore.

**MATERIAL:** Gehäuse aus weiß lackiertem Stahl mit Endkappen aus gegossenem ASA-Kunststoff. Matte oder klare prismatische Abdeckung aus extrudiertem Acrylkunststoff.

**INSTALLATION UND**

**ANSCHLUSS:** Deckenmontage IP44 oder Wandmontage IP20. Kabeleingang mit Ø 20 mm in beiden Endkappen und zwei Kabeleingänge mit Ø 19 mm in der Mitte der Leuchte. 5 x 2,5 mm<sup>2</sup> Anschlussblock.

**KOMPONENTEN:**

Leuchtmittel: Aura UltiLED Long Life 3000 K oder 4000K, 1x8 W, 2x8 W, 1x17 W, 2x17 W, 1x23 W oder 2x23 W. Lebensdauer 58.000 Stunden (L80B10). Weitere Informationen finden Sie auf dem separaten Produktdatenblatt. Leuchtmittel müssen separat bestellt werden.

Vorschaltgerät: Nicht-dimmbarer oder DALI-dimmbarer LED-Treiber, 350 mA für 8 W und 700 mA für 17 W und 23 W UltiLED Long Life Ausführungen.

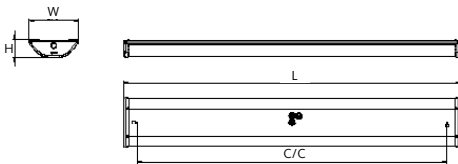
Sensor: HF-Sensor mit Einstellungen für Erfassungsbereich, Nachlaufzeit sowie Lux ein/Lux aus-Wert.

**TECHNISCHE DATEN:**

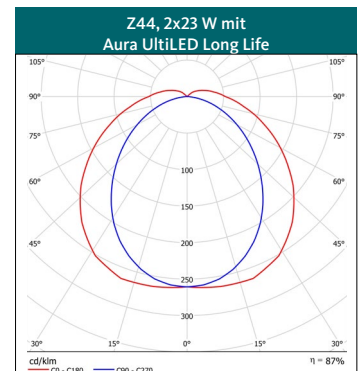
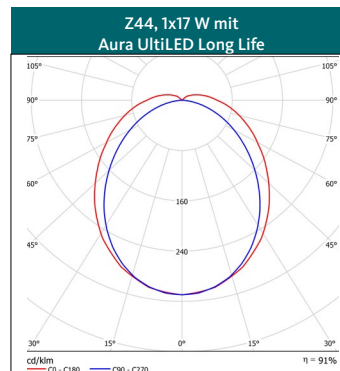
220 - 240 V, 50-60 Hz, Klasse I, IP44 (IP20 für Wandmontage). Leistungsfaktor  $\lambda > 0,95$ . Umgebungstemperatur: -25° bis +25°C. CE.

MODELLE	TYP	SYSTEM-LEISTUNG (W)	LEUCHTEN-LICHTSTROM (lm)	LEUCHTEN-EFFIZIENZ (lm/W)	GE-WICHT (kg)	ARTIKEL NR.	
	Z44 für Aura UltiLED Long Life						
	Z44 für UltiLED 1x8 W	12	997	83	1,5	5137.101.00	
	Z44 für UltiLED 1x8 W, DALI	12	997	83	1,5	5137.101.20	
	Z44 für UltiLED 2x8 W	22	1910	87	1,5	5137.201.00	
	Z44 für UltiLED 2x8 W, Sensor	22	1910	87	1,5	5137.201.07	
	Z44 für UltiLED 2x8 W, DALI	22	1910	87	1,5	5137.201.20	
	Z44 für UltiLED 1x17 W	21	2011	96	2,4	5137.102.00	
	Z44 für UltiLED 1x17 W, DALI	21	2011	96	2,4	5137.102.20	
	Z44 für UltiLED 2x17 W	39	3854	99	2,5	5137.202.00	
	Z44 für UltiLED 2x17 W, Sensor	39	3854	99	2,5	5137.202.07	
	Z44 für UltiLED 2x17 W, DALI	39	3854	99	2,5	5137.202.20	
	Z44 für UltiLED 1x23 W	27	2718	101	2,9	5137.103.00	
	Z44 für UltiLED 1x23 W, DALI	27	2718	101	2,9	5137.103.20	
	Z44 für UltiLED 2x23 W	52	5208	100	3,0	5137.203.00	
Z44 für UltiLED 2x23 W, Sensor	52	5208	100	3,0	5137.203.07		
Z44 für UltiLED 2x23 W, DALI	52	5208	100	3,0	5137.203.20		

Aura UltiLED Long Life muss separat bestellt werden. Werte beziehen sich auf AuraUltiLED Long Life, 4000 K. Durchgangsverdrahtung auf Anfrage erhältlich.



ABMESSUNGEN	TYP	LÄNGE (mm)	BREITE (mm)	HÖHE (mm)	C-C (mm)
	Aura Z44, 1x8 W/2X8 W	592	176	60	500
	Aura Z44, 1x17 W/2X17 W	1192	176	60	1100
	Aura Z44, 1x23 W/2X23 W	1492	176	60	1400



Alle Angaben unter Vorbehalt. Die aktuellste Version dieses Produktdatenblatts finden Sie unter [www.auralight.de](http://www.auralight.de).

2015-09-07